

看護衣サイズ表

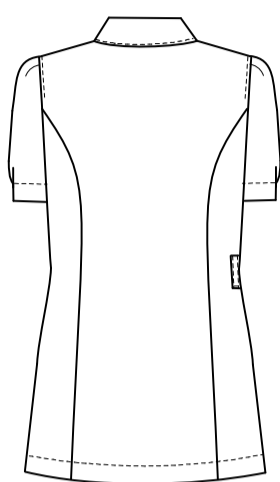
看護衣（女） 上衣

● イメージデザイン

前身頃



後身頃



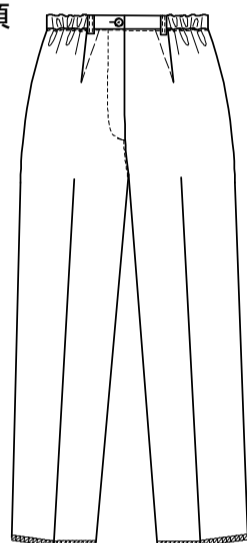
● サイズ表

| サイズ | 着丈 | 肩幅 | 胸囲 | 半袖 |
|-----|----|----|-----|----|
| S | 67 | 37 | 92 | 19 |
| M | 69 | 38 | 96 | 20 |
| L | 71 | 39 | 100 | 21 |
| LL | 71 | 41 | 106 | 21 |
| EL | 71 | 43 | 112 | 21 |

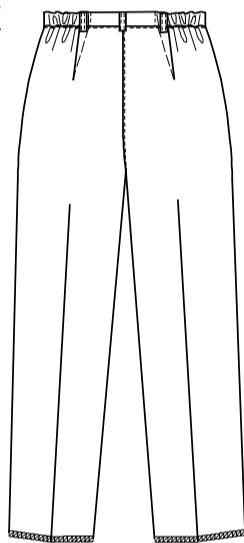
看護衣（女） パンツ

● イメージデザイン

前身頃



後身頃



● サイズ表

| サイズ | ウエスト | | | ヒップ | 股上 | 股下 |
|-----|------|---|----|-----|------|----|
| | 最小 | ～ | 最大 | | | |
| S | 56 | ～ | 62 | 90 | 24 | 83 |
| M | 60 | ～ | 66 | 94 | 24.5 | |
| L | 66 | ～ | 71 | 98 | 25.5 | |
| LL | 71 | ～ | 77 | 104 | 26.5 | |
| EL | 77 | ～ | 83 | 110 | 27.5 | |

看護衣（男） 上衣

● イメージデザイン

前身頃



後身頃



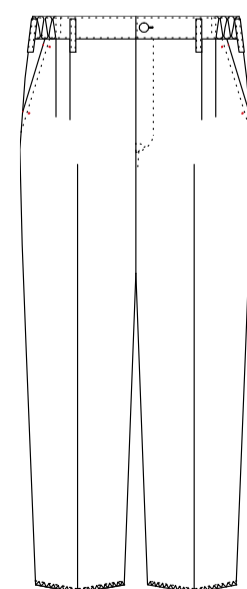
● サイズ表

| サイズ | 着丈 | 胸囲 | 肩巾 | 半袖 |
|-----|----|-----|----|----|
| S | 69 | 106 | 44 | 26 |
| M | 72 | 110 | 46 | 26 |
| L | 76 | 114 | 48 | 26 |
| LL | 78 | 120 | 50 | 27 |
| 3L | 78 | 128 | 52 | 27 |

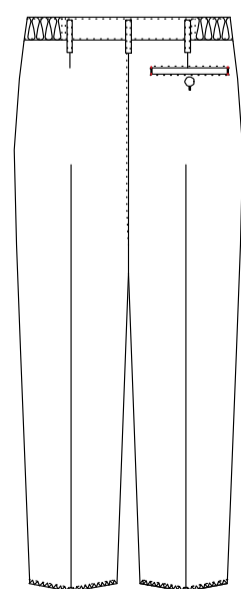
看護衣（男） パンツ

● イメージデザイン

前身頃



後身頃



● サイズ表

| サイズ | ウエスト | | | ヒップ | 股上 | 股下 | 渡り |
|-----|------|---|----|-----|----|----|----|
| | 最小 | ～ | 最大 | | | | |
| S | 65 | ～ | 77 | 102 | 28 | 85 | 65 |
| M | 70 | ～ | 82 | 107 | 29 | 90 | 68 |
| L | 75 | ～ | 87 | 112 | 30 | 90 | 71 |
| LL | 80 | ～ | 92 | 117 | 31 | 90 | 73 |
| 3L | 85 | ～ | 97 | 122 | 31 | 90 | 76 |